

Roman Brilej, Nada Štajdohar

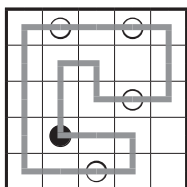
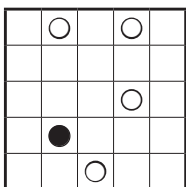
Spoznaj
masqu

Ljubljana 2007

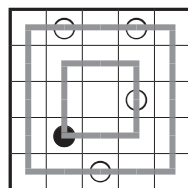
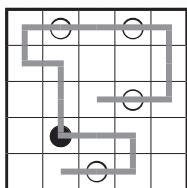
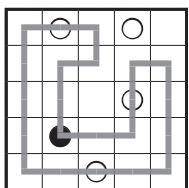
Razlaga pravil

Osnovno navodilo igre: Vse krogce povežite s sklenjeno črto po sledečih pravilih.

Iz osnovnega navodila igre zremo, da moramo prav vse krogce povezati z eno samo črto, ki mora biti sklenjena. Na sliki je primer naloge in njena rešitev.

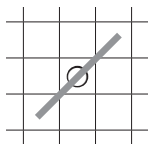
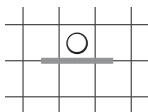


Poglejmo si primere nepravilnih rešitev. Na prvi sliki črta ne povezuje vseh krogcev, na preostalih dveh pa črta ni sklenjena. Pri pomnimo, da je na tretji sliki črta sestavljena iz dveh delov, ki pa sta sama zase resda sklenjeni črti, a seveda to ne zadošča našim pravilom.



Pravilo 1: Črta mora potekati skozi središča polj (kvadratkov), in sicer samo v vodoravni ali navpični smeri.

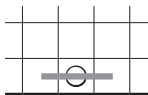
Pravilni potek črte smo si lahko ogledali že pri rešeni nalogi, za boljšo ilustracijo pravila pa pogledjmo dve sliki, na katerih potek črte ni ustrezen. Na levi sliki črta ne poteka skozi središče polja, na desni sliki pa črta ni vodoravna ne navpična.



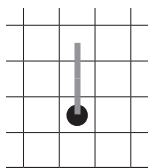
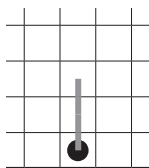
Nasveti za reševanje

1. Krogci ob robu

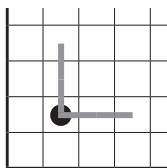
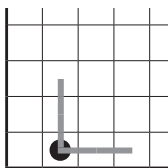
Masyu začnemo navadno reševati na robu, saj ima tam črta, ki bo na koncu povezala vse krogce, omejeno gibanje. Tako vidimo, da lahko skozi beli krogec, ki stoji ob samem robu, poteka na en sam način, in sicer vzporedno z robom.



Tudi smer črte skozi črni krogec, ki stoji ob samem robu oziroma je od roba oddaljen en kvadrata, je omejena. Na slikah vidimo, da je navpična smer črte skozi črni krogec določena, vodoravna pa ne, saj lahko poteka tako levo kot desno.



V primeru, ko stoji črni krogec dovolj blizu obeh robov, pa je potek črt skozi krogec enolično določen.

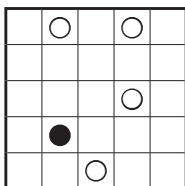


2. Posebni medsebojni položaji krogcev

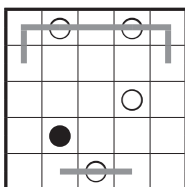
V tem delu si bomo pogledali, kako določeni medsebojni položaji krogcev vplivajo na potek črte, ki te krogce povezuje.

Rešen primer

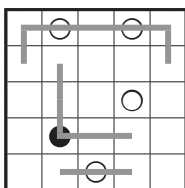
Oglejmo si, kako rešimo masyu, ki smo ga srečali že pri razlagi pravil.



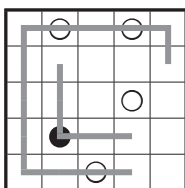
Najprej začnimo z robnimi krogi. Skozi tri bele kroge ob robu lahko črta poteka le vzporedno z robom. Pri tem mora v obeh zgornjih kotih zaviti.

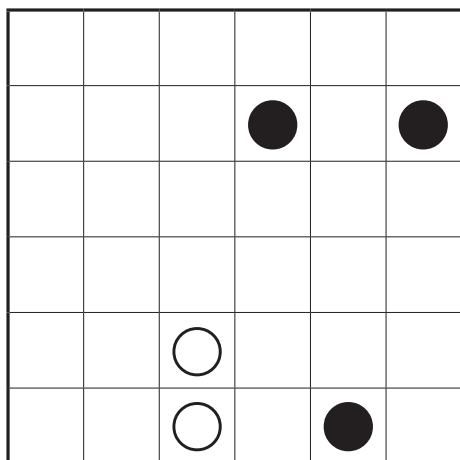


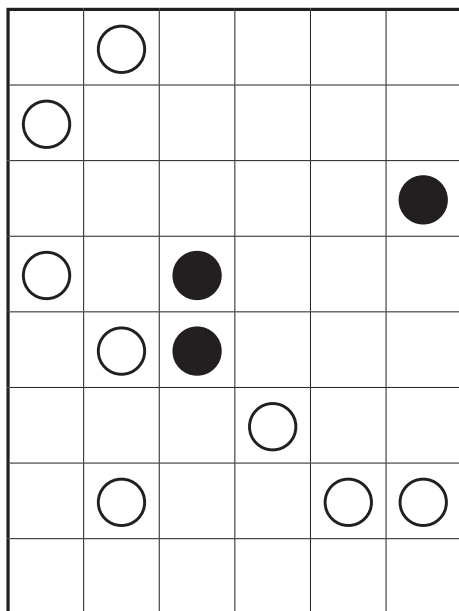
Tudi skozi črni krogec ima omejeno smer.

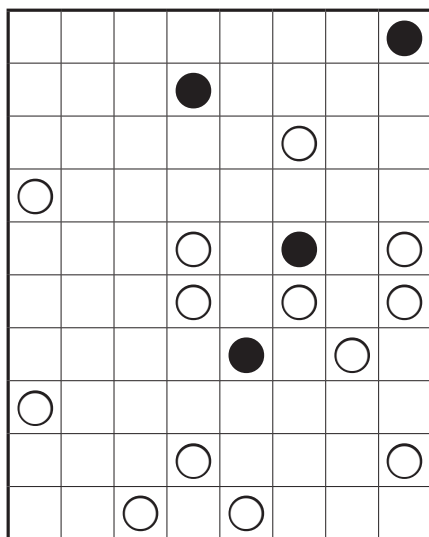


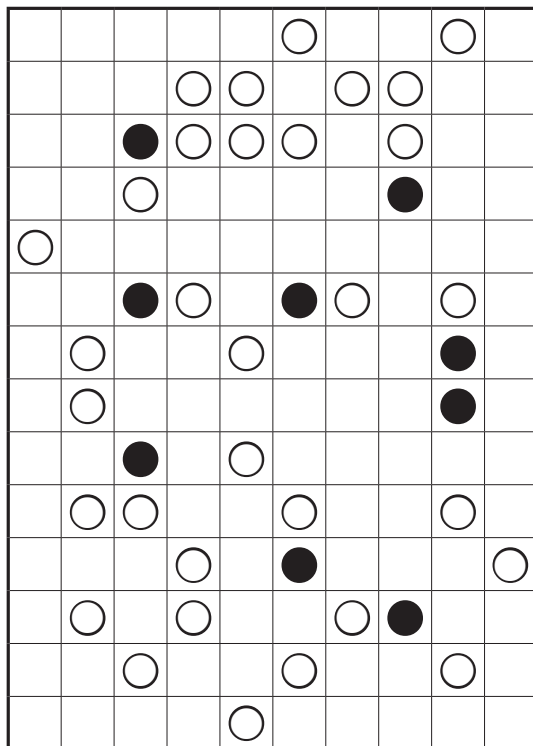
V levem spodnjem kotu lahko črto nadaljujemo samo v eni smeri, dokler je ne spojimo s črto v zgornjem desnem kotu.

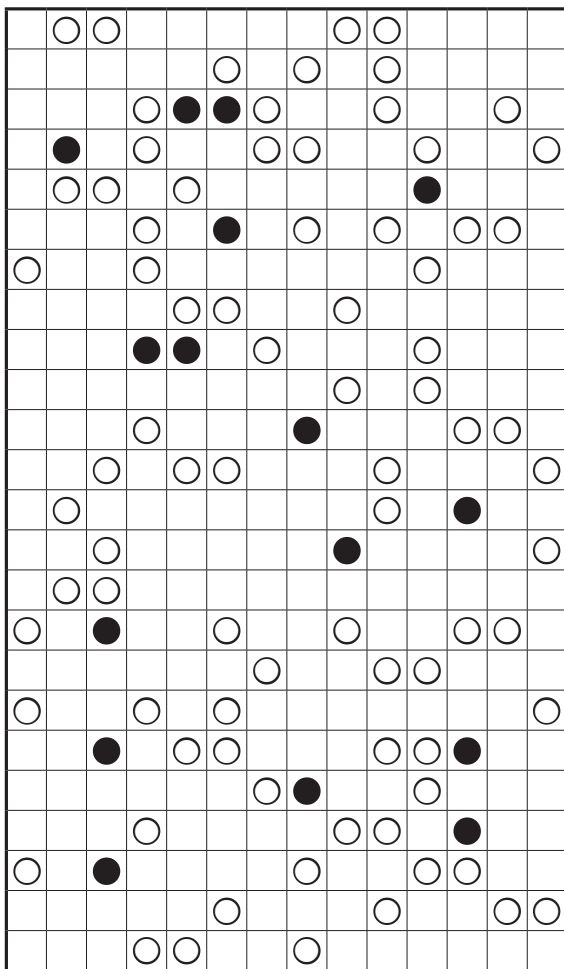




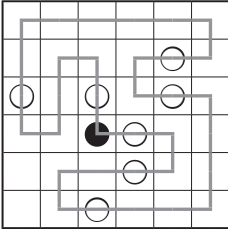




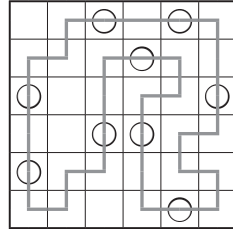




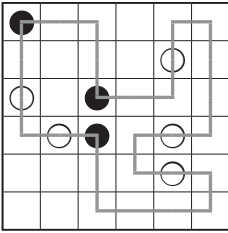
25



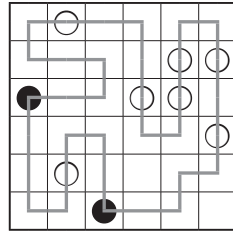
26



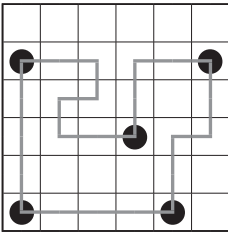
27



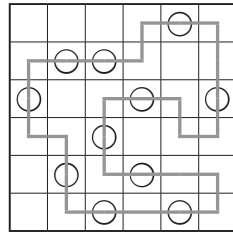
28



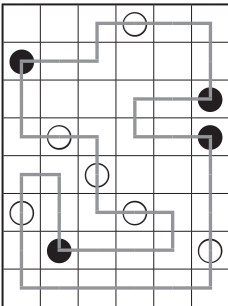
29



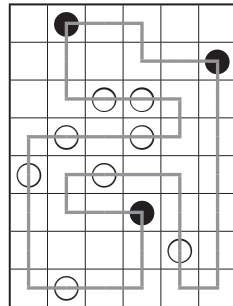
30



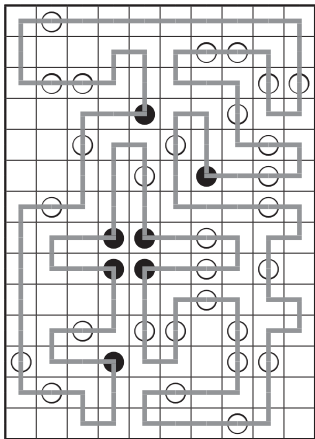
31



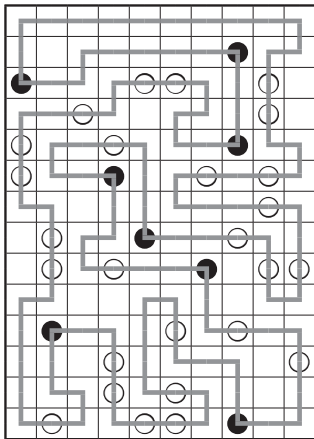
32



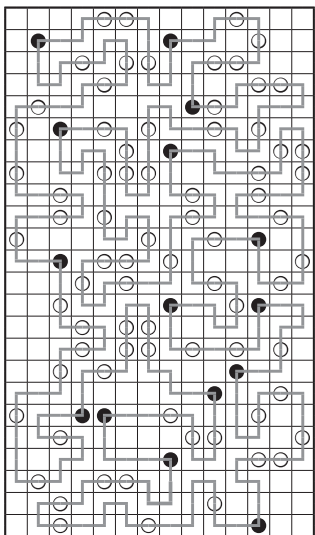
105



106



107



108

